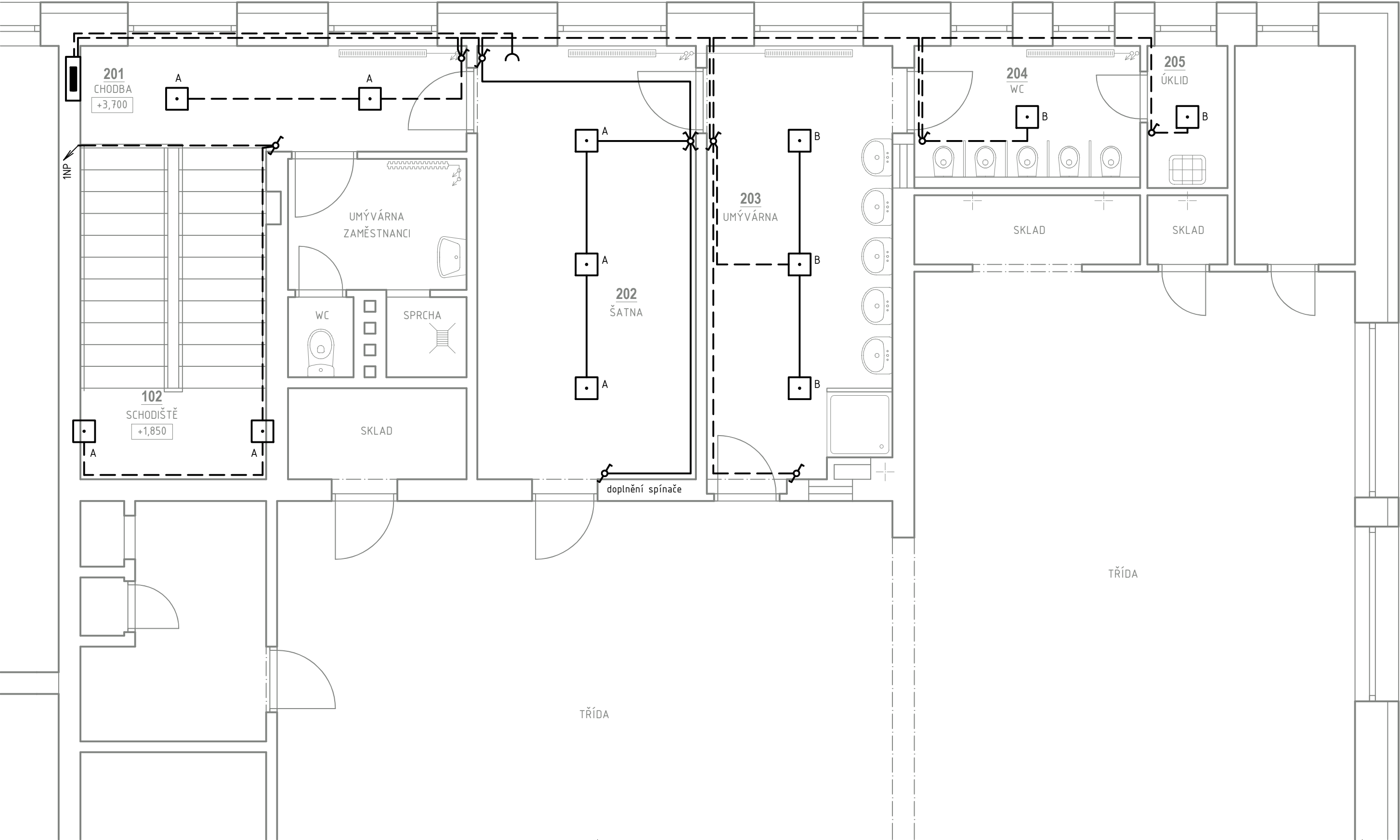


PŮDORYS 2NP



LEGENDA MÍSTNOSTÍ

OZN	ÚČEL	PARAMETRY			POVRCHOVÁ ÚPRAVA		
		PLOCHA (m2)	OBVOD (m)	SV (m)	PODLAHA	STĚNY	STROP
201	Chodba	7,60	11,00	3,25	(S1) PVC	(S10) VŠO	(S10) VŠO
202	Šatna	18,10	18,40	3,25	(S1) PVC	(S10) VŠO	(S10) VŠO
203	Umývárna	15,50	18,00	3,25	(S3) keramická dlažba	(S10) VŠO / (S11) ker. obklad	(S10) VŠO
204	WC	6,10	10,10	3,25	(S3) keramická dlažba	(S10) VŠO / (S11) ker. obklad	(S10) VŠO
205	Úklid	2,20	6,10	3,25	(S3) keramická dlažba	(S10) VŠO / (S11) ker. obklad	(S10) VŠO
	CELKEM	49,50	63,60				

LEGENDA

- A - PŘISAZENÉ LED SVÍTIDLO 24W, IP20, ČTVERCOVÉ-ROZMĚRY 220×220×42 mm  
VČETNĚ LED ZDROJE (230 VAC), 2400 lm, BARVA SVĚTLA: DENNÍ BÍLÁ
- B - PŘISAZENÉ LED SVÍTIDLO 24W, IP44, ČTVERCOVÉ-ROZMĚRY 240×240×24 mm  
VČETNĚ LED ZDROJE (230 VAC), 2040 lm, BARVA SVĚTLA: DENNÍ BÍLÁ
- Y ZÁSUVKA ZAPUŠTĚNÁ JEDNONÁSOBNÁ 230V/16A, IP44

LEGENDA VODIČŮ

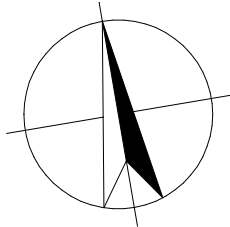
- STÁVAJÍCÍ KABELOVÉ VEDENÍ
- VEDENÍ SVÍTIDLA (DOPLNĚNÍ): CYKY-J 3×1,5, CYKY-O 3×1,5, CYKY-O 4×1,5, CYKY-J 5×1,5

POZNÁMKY

- PROJEKT ŘEŠÍ VÝMĚNU STÁVAJÍCÍCH SPÍNAČŮ A ZÁSUIEK VE STÁVAJÍCÍ POLOZE (SPÍNAČE V=1,5m, ZÁSUVKY V=0,8m)
- ZAPOJENÍ A PROPOJENÍ SPÍNAČŮ OSVĚTLENÍ JE PROVEDENO V HLUBOKÝCH KRABICÍCH POD SPÍNAČI
- MĚŘENÍ A REGULACE NEJSOU PŘEDMĚTEM TOHOTO PROJEKTU.
- KABELY BUDOU VEDENY POD OMÍTKOU PŘEKRYTÉ VRSTVOU MIN. 10 mm OMÍTKY
- PROSTUPY KABELŮ MEZI POŽÁRNÍMI ÚSEKY NEJSOU NAVRŽENY.

VNĚJŠÍ VLVIVY DLE ČSN 33 2000-5-51 ed.3  
V PROSTORECH BEZ OZNAČENÍ VNĚJŠÍCH VLVIVŮ JSOU VNĚJŠÍ VLVIVY V SOULADU S ČSN 33 2000-5-51 ed.3, ČL. NA 512.2.5 POVAŽOVÁNY ZA NORMÁLNÍ

ROZVODNÁ SOUSTAVA TNC/S, 3+PEN / 3+N+PE, 230 V, 50 Hz  
DLE ČSN 33 2000-1 ed.2, čl. 312.2.1  
OCHRANA PŘED NEBEZPEČNÝM DOTYKEM DLE ČSN 33 2000-4-41 ed.2  
čl. 411 - OCHRANA AUTOMATICKÝM ODPOJENÍM OD ZDROJE  
čl. 411.2 - OCHRANA ZÁKLADNÍ (PŘED NEBEZPEČNÝM DOTYKEM ŽIVÝCH ČÁSTÍ)  
čl. 411.3 - OCHRANA PŘI PORUŠE (PŘED DOTYKEM NEŽIVÝCH ČÁSTÍ)



Hlavní projektant	Ing. Tomáš Kročil	Architekt	-	<div><div><div>K</div><div>PROJEKT</div><div>TOMÁŠ KROČIL</div></div><div>K PROJEKT, Kročil s.r.o. Uherskobrodská 984 763 26 Luhačovice IČ: 022 86 424 http://www.krocil.eu</div></div>							
Projektant	Ing. Tomáš Sviták	Vypracoval	Ing. Tomáš Sviták								
Stavebník	Město Uherský Brod (Masarykovo nám. 100, 688 01 Uh. Brod; IČ 002 91 463)										
Místo stavby	MŠ Olšava (U Školky 2148, 688 01 Uherský Brod)										
Název akce	MŠ OLŠAVA - REKONSTRUKCE SOCIÁLNÍHO ZAŘÍZENÍ 2.NP			Pare	1	2	3	4	5	6	
				Zákázka	2023 / 1333						
Stavební objekt	SO 01 Rekonstrukce sociálního zařízení			Účel PD	pro provádění stavby (DPS)						
Část dokumentace	D.1.4.3 Elektroinstalace			Datum	březen 2023						
				Formát	3× A4						
Obsah				Měřítko	Výkres č.						
PŮDORYS 2NP				1:50	D.1.4.3.02						